



### Sonderbestimmungen für D- bis G-Junioren Saison 2021/2022

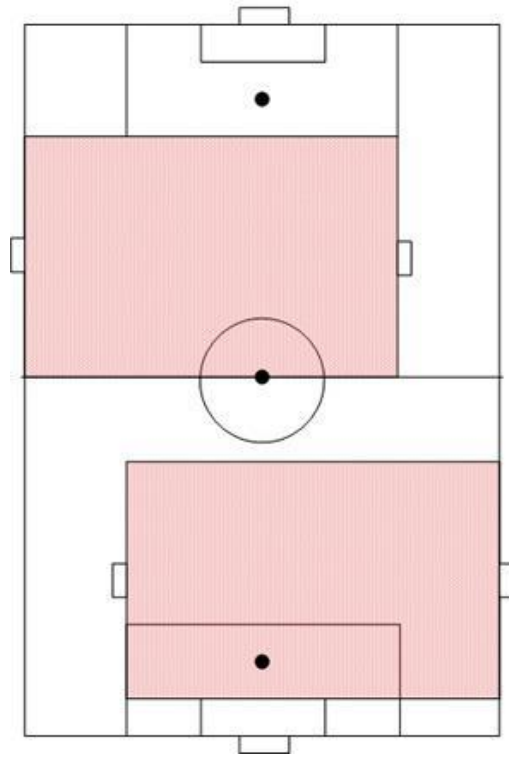
Die Einhaltung dieser Sonderbestimmungen ist für alle Meisterschafts-, Pokal- und Freundschaftsspiele bindend.

#### **D-Junioren (U13 /U12)**

<b>Spielerzahl:</b>	9 : 9 (Mindestspielerzahl 6)
<b>Ein- und Auswechselln:</b>	beliebig bis zu 4 Junioren
<b>Spielfeldgröße:</b>	ca. 70 m x 50 m (halbes Großfeld quer)
<b>Spielfeld:</b>	Linien können mit „Hütchen“ markiert werden
<b>Tore:</b>	5 m x 2 m (kippsicher aufzustellen)
<b>Torraum:</b>	4 m
<b>Strafraum:</b>	12 m
<b>Strafstoß:</b>	8 m
<b>Mittelkreis:</b>	7 m
<b>Spieldauer:</b>	2 x 30 Min.
<b>Spielball:</b>	Größe 4 (350 g), Ø 21,01 cm
<b>Abseitsregel:</b>	kommt zur Anwendung
<b>Rückpassregel:</b>	kommt zur Anwendung
<b>Regelwidriges Spiel:</b>	gemäß Fußballregeln
<b>Eckstoß:</b>	von der Eckfahne
<b>Schiedsrichter:</b>	Amtlicher Schiedsrichter oder Spielleiter, der von einem Verein gestellt wird

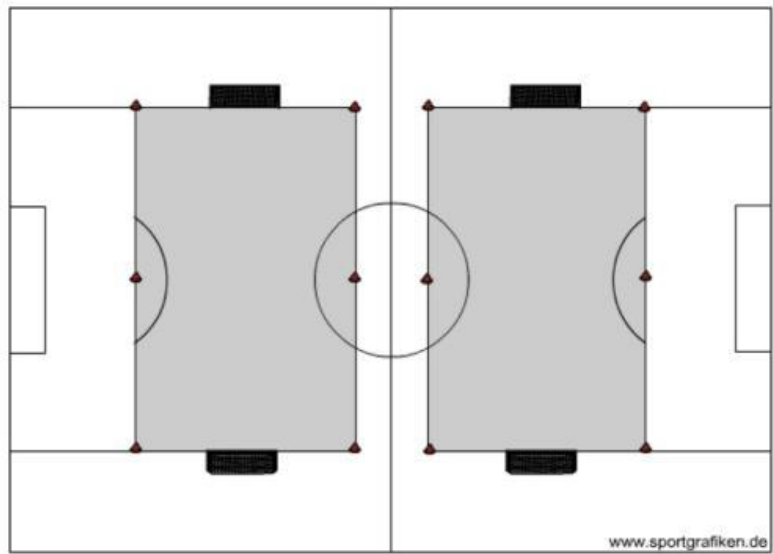
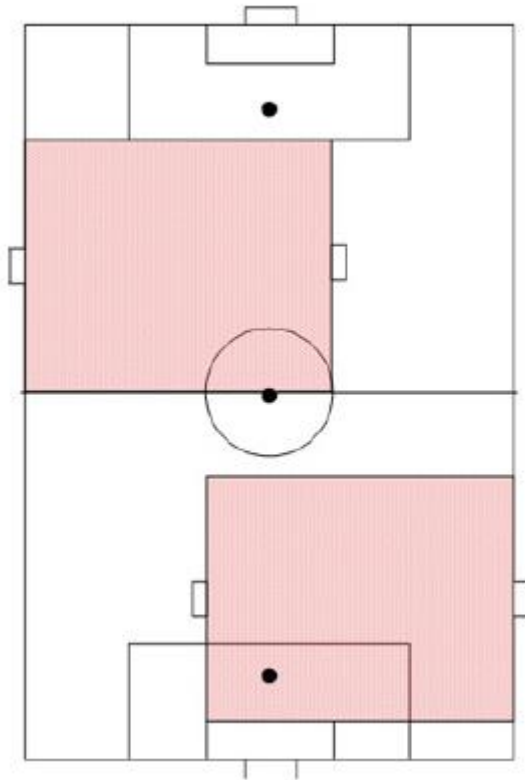
## **E-Junioren (U11 /U10)**

<b>Spielerzahl:</b>	ideal 7 : 7 (Mindestspielerzahl 5)
<b>Ein- und Auswechseln:</b>	beliebig bis zu 4 Junioren
<b>Spielfeldgröße:</b>	ca. 55 m x 35 m (siehe Skizzen)
<b>Spielfeld:</b>	Außenlinien können mit „Hütchen“ markiert werden
<b>Tore:</b>	5 m x 2 m (kippsicher aufzustellen)
<b>Torraum:</b>	4 m
<b>Strafraum:</b>	12 m
<b>Strafstoß:</b>	8 m
<b>Mittelkreis:</b>	7 m
<b>Spieldauer:</b>	2 x 25 min.
<b>Spielball:</b>	Größe 4 (350 g), Ø 21,01 cm
<b>Abseitsregel:</b>	kommt nicht zur Anwendung
<b>Rückpassregel:</b>	kommt nicht zur Anwendung
<b>Abstoß:</b>	vom Boden (Torabstoß/Abschlag muss vor der Mittellinie von einem Feldspieler berührt werden)
<b>Zusatz:</b>	Ergänzend zu den Bestimmungen im Anhang zur WDFV-Jugendspielordnung wird festgelegt, dass der Torabstoß/Abschlag sowie der Abwurf/ Abschlag des Torhüters aus dem Spiel heraus (soweit dieser den Ball mit den Händen kontrolliert hat) vor der Mittellinie von einem Feldspieler berührt werden muss.
<b>Einwurf:</b>	Der Spieler erhält die Möglichkeit, den Einwurf nach einer Erklärung durch den Spielleiter zu wiederholen.
<b>Regelwidriges Spiel:</b>	Freistoß nur direkt, in Tornähe: Strafstoß (8 m)
<b>Eckstoß:</b>	von der Eckfahne
<b>Spielleiter:</b>	wird von einem der beteiligten Vereine gestellt



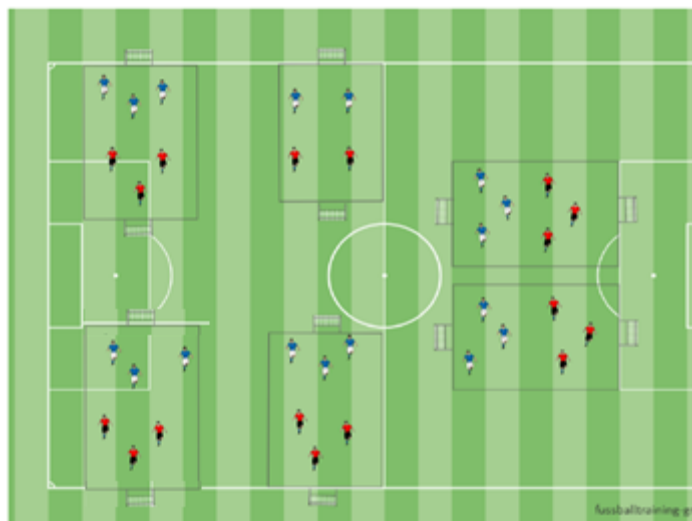
## **F-Junioren (U9 / U8)**

<b>Spielerzahl:</b>	7 : 7 (Mindestspielerzahl 5)
<b>Ein- und Auswechseln:</b>	beliebig oft
<b>Spielfeldgröße:</b>	ca. 40 m x 35 m (siehe Skizzen)
<b>Spielfeld:</b>	Außenlinien können mit „Hütchen“ markiert werden
<b>Tore:</b>	5 m x 2 m (kippsicher aufzustellen)
<b>Torraum:</b>	4 m
<b>Strafraum:</b>	12 m
<b>Strafstoß:</b>	8 m
<b>Mittelkreis:</b>	7 m
<b>Spieldauer:</b>	2 x 20 min.
<b>Spielball:</b>	Größe 3 (290 g), Ø 19,10 cm
<b>Abseitsregel:</b>	kommt nicht zur Anwendung
<b>Rückpassregel:</b>	kommt nicht zur Anwendung
<b>Abstoß:</b>	wahlweise aus der Hand oder vom Boden
<b>Zusatz:</b>	Ergänzend zu den Bestimmungen im Anhang zur WDFV-Jugendspielordnung festgelegt, dass der Torabstoß/Abschlag sowie der Abwurf/ Abschlag des Torhüters aus dem Spiel heraus (soweit dieser den Ball mit den Händen kontrolliert hat) vor der Mittellinie von einem Feldspieler berührt werden muss.
<b>Einwurf:</b>	keine Konsequenz bei falscher Ausführung, Fehler erklären
<b>Regelwidriges Spiel:</b>	Verstoß erklären, Freistoß nur direkt, in Tornähe: Strafstoß
<b>Eckstoß:</b>	von der Eckfahne
<b>Spielleiter:</b>	kein Spielleiter wg. FairPlay-Liga



## G-Junioren/Bambini (U7)

<b>Alter der Spieler:</b>	G-Junioren/Bambini einer Spielzeit sind Jungen und Mädchen, die im Kalenderjahr, in der das Spieljahr beginnt, das 6. Lebensjahr vollenden oder vollendet haben sowie jüngere Spieler.
<b>Spielerzahl:</b>	i.d.R. 3 gegen 3
<b>Ein- und Auswechseln:</b>	beliebig oft
<b>Spielfeldgröße:</b>	ca. 25 m x 18 m (siehe Skizze)
<b>Spielfeld:</b>	Außenlinien können mit „Hütchen“ markiert werden
<b>Spieldauer:</b>	1 x 5 (8 Durchgänge)
<b>Tore:</b>	Mindestgröße 120 x 75 cm, Maximalgröße 200 x 90 cm
<b>Spielball:</b>	Größe 3 (290 g), Ø 19,10 cm
<b>Abseitsregel:</b>	kommt nicht zur Anwendung
<b>Rückpassregel:</b>	kommt nicht zur Anwendung
<b>Abstoß:</b>	vom Boden
<b>Zusatz:</b>	Nach jedem gefallenem Tor/ jeder Minute wechseln beide Mannschaften den Rotationsspieler.  Weitere Regelungen folgen ggfls. über separate Unterlagen.
<b>Einwurf:</b>	Einkicken oder Eindribbeln
<b>Regelwidriges Spiel:</b>	Verstoß erklären, Freistoß nur direkt, in Tornähe: Strafstoß
<b>Eckstoß:</b>	von der Eckfahne
<b>Spielleiter:</b>	Kein Spielleiter wg. FairPlay-Liga.



Für den Kreisjugendausschuss

Hamm, 01.08.2021

A handwritten signature in black ink, appearing to read 'T. Krause', written in a cursive style.

Vorsitzender  
Kreisjugend-Ausschuss